

La Bamba

Ritchie Valens

$\text{♩} = 130$

verso 1



f

Pa-ra bai-lar la bam - ba



Pa-ra bai-lar la bam - ba se ne - ce - si - ta u-na po - ca de gra - cia U - na po - ca de



gra - cia pa mi_y pa ti ay a - rri - ba_y a - rri - ba ay a - rri - ba_y a -

verso 2



rri - ba por tí se - ré por ti se - ré por ti se - ré Yo nosoy ma - ri ne - ro



Yo nosoy ma - ri - ne - ro soy ca - pi - tán soy ca - pi - tán soy ca - pi - tán

estribillo



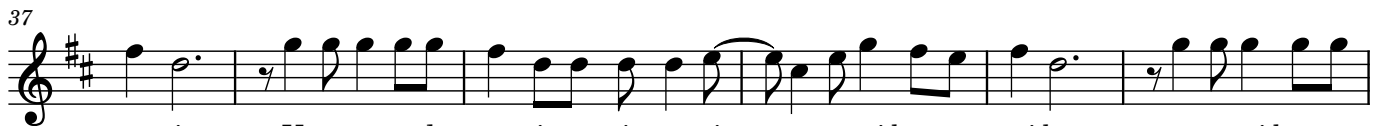
Bam - ba Bam - ba Bam - ba Bam - ba Bam - ba Bam - ba

verso 3



f

Pa-ra bai-lar la bam - ba Pa-ra bai-lar la bam - ba se ne - ce - si - ta u-na po - ca de



gra - cia U - na po - ca de gra - cia pa mi_y pa ti ay a - rri - ba_y a - rri - ba ay a - rri - ba_y a -



rri - ba_y a - rri - ba i ré por ti se - ré por ti se - ré -

2

estribillo 2

47

Bam - ba Bam - ba Bam - ba Bam - ba Bam - ba bam - ba

solo saxo 4x

53

Bam-ba bam - ba

D G A D G A

Bam-ba Bam-

outro

60

- ba Bam-ba Bam - ba ba Bam-ba Bam - ba Bam-ba Bam - ba

68

ba

♩ = 120

♩ = 100

♩ = 110